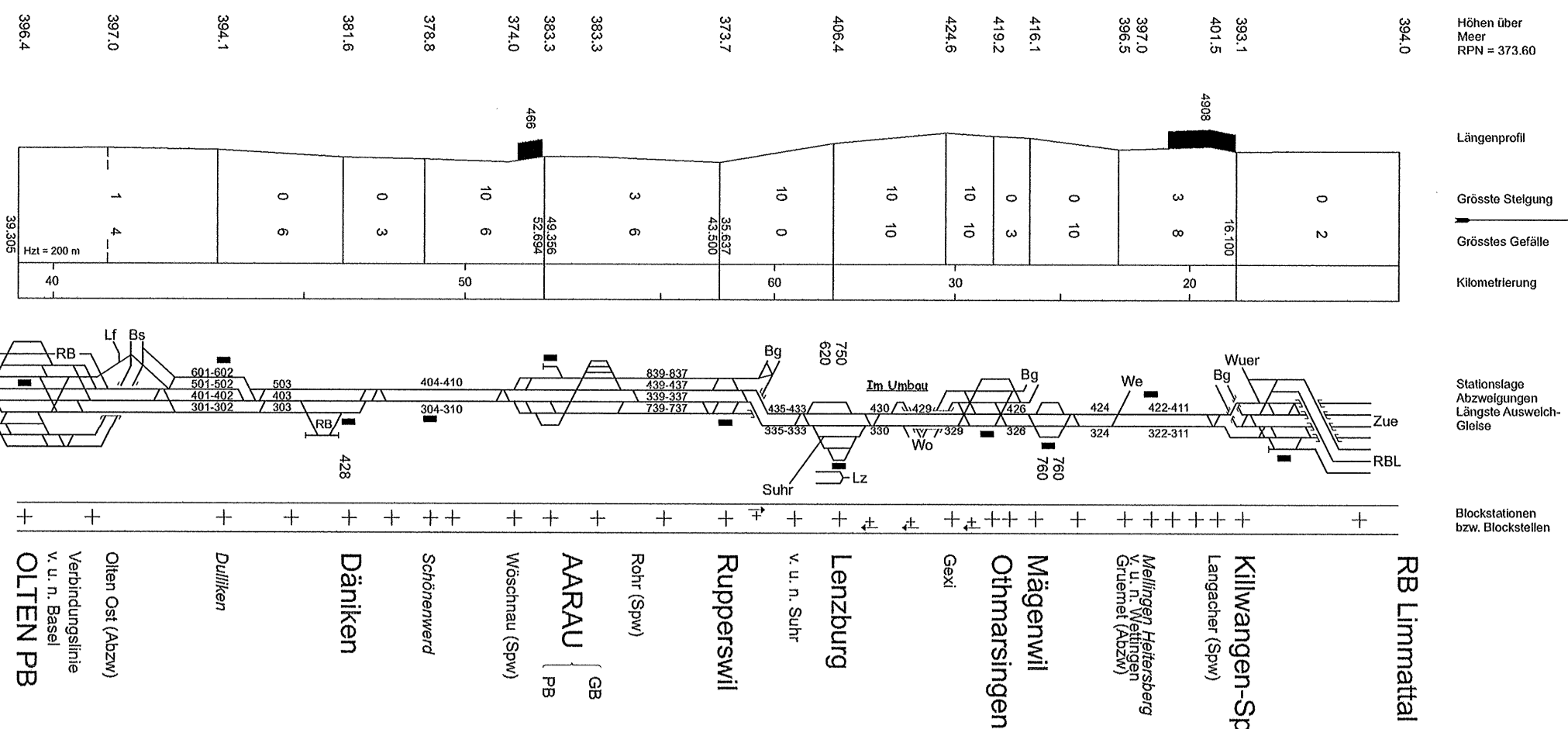
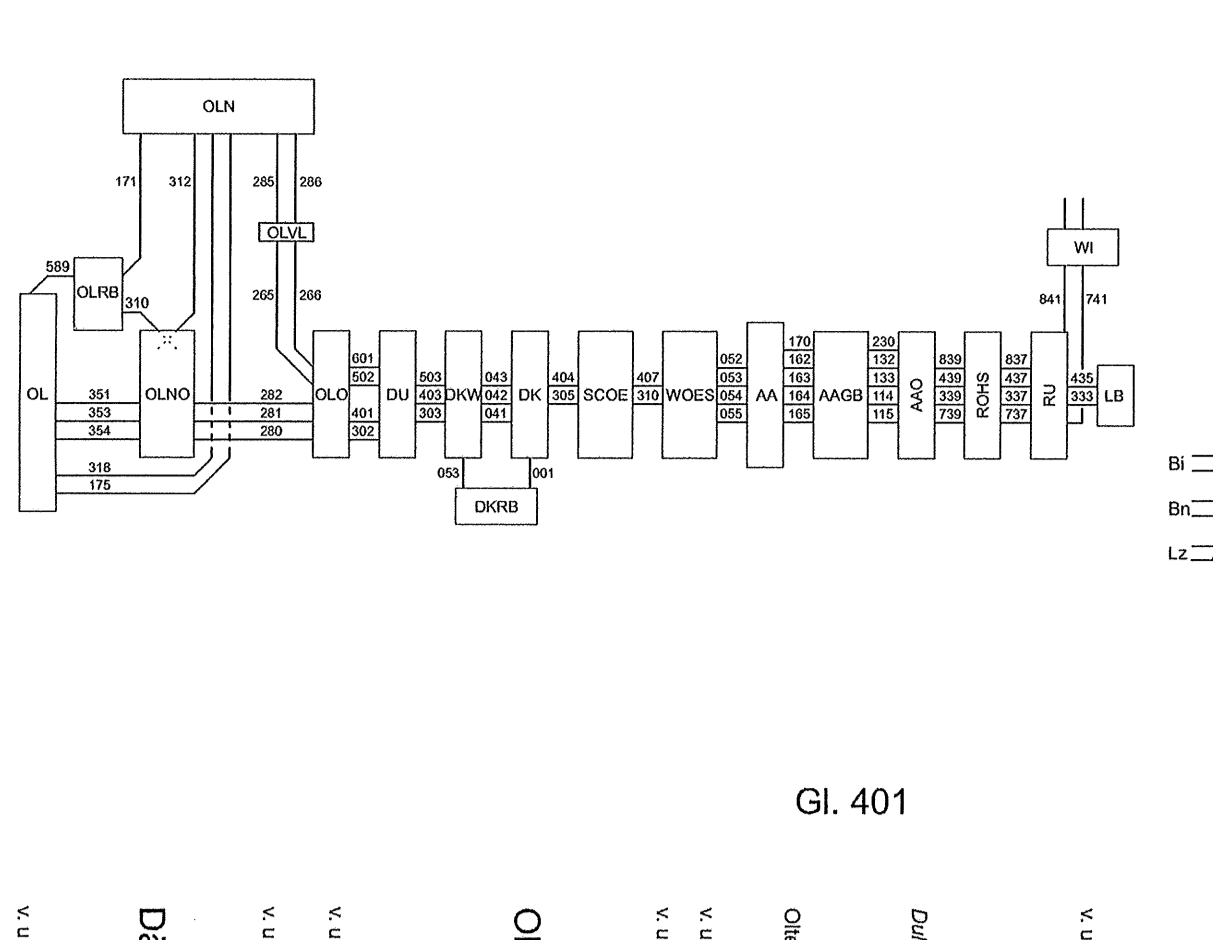


BRUGG (AG)	4.87
Schmalzrieder Bar	7.38
Andersried AG	2.61
Wädenswil	4.78
Ruppelswil	1.66
AARAU	3.09
Wädenswil (Süd)	1.20
	3.40
	1.53
	1.53
	11.87



Kilwangen-Spreitenbach	1.20
Langenlär (Süd)	3.70
Langenlär (Nord)	3.70
Mägenwil	5.61
Ohmsrieden	3.19
Lanzburg	2.89
Ruppelswil	1.77
Ruppelswil (Süd)	2.12
AARAU	2.48
Wädenswil (Süd)	1.83
Wädenswil (Süd)	11.87
Däniken	3.03
Schmalzrieder	2.46
Däniken	2.46
Däniken	6.38
Olten PB	2.75
Olten PB	3.83



Olten PB	3.83
Daniken RB	6.38
Daniken RB	2.75
Daniken RB	3.83

